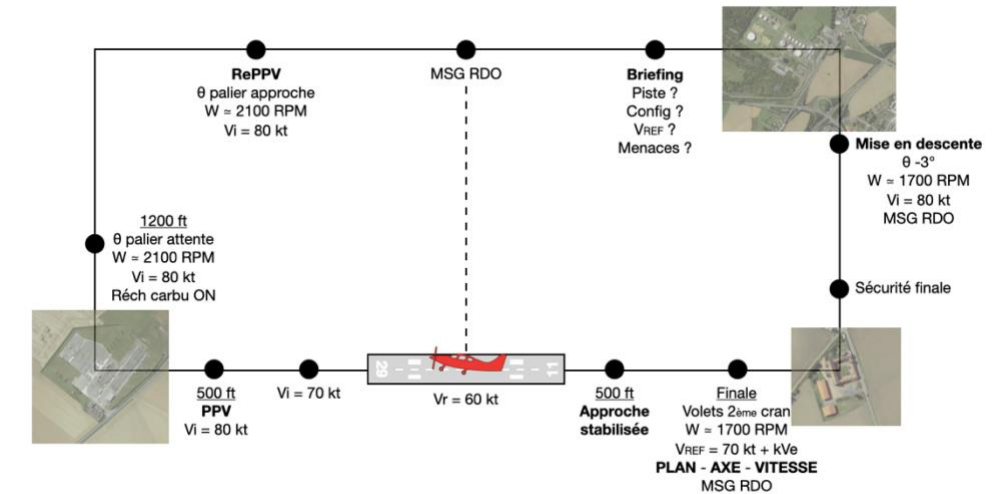


DR400-120 F-GCRT							
ROULAGE	APRÈS DÉCOLLAGE	APPROCHE	FINALE				
RPM = 1000 RPM MAX	MONTÉE INITIALE Vi = 70 kt	VENT ARRIÈRE (RePPV) Réchauffage carbu ON Pompe ON Phare ON	Volets 2 ^{ème} cran V _{REF} = 70 kt + kVe				
ALIGNÉ (3C) Compas Conservateur de cap Chrono			kVe Ve (kt) kVe < 10 0 10 à 20 5 > 20 10				
DÉCOLLAGE	300 PIEDS / SOL	Volets 1 ^{er} cran	300 PIEDS / SOL				
Puissance ≥ 2200 RPM Pas d'alarme Badin actif Rotation : 60 kt	Pompe OFF Phare OFF Volets rentrés (> 61 kt) Paramètres dans le vert Vi = 80 kt	Mixture plein riche Paramètres dans le vert Vi = 80 kt	Approche stabilisée				
PRÉ-AFFICHAGE	CONFIGURATION	Vi (kt)	RPM	VARIO			
Rotation	1 ^{er} cran	60	≥ 2200	+			
Montée initiale (Vx)	1 ^{er} cran	70	MAX	+			
Montée normale (Vy)	lisse	80	MAX	+			
Croisière	lisse	100	2500	0			
Descente	lisse	100	2100	-500 ft/min			
Descente motorisée	lisse	115	2500	-500 ft/min			
Attente	lisse	80	2100	0			
Approche palier	1 ^{er} cran	80	2100	0			
Approche descente	1 ^{er} cran	80	1700	-500 ft/min			
Atterrissage	2 ^{ème} cran	70	1700	-350 ft/min			
CROISIÈRE	CONSO	AUTONOMIE	Vp	RPM	ALTITUDE		
75%	25 L/H	4:00	105	2600	0		
75%	25 L/H	4:00	108	2650	3000		
75%	25 L/H	4:00	110	2700	5000		
VITESSE (KT)							
Vx	70	VNO	140	VITESSE	CONFIG	Ø MAX	
Vy	80	VNE	166				1,45 Vs
VFE	91	Plané finesse 10	73	1,3 Vs	62	2 ^{ème} cran	20°
Va	116			1,2 Vs	54	2 ^{ème} cran	10°
Vent de travers maxi = 22 kt		App par fort vent de travers ou rafales : 1 ^{er} cran - 70 kt + ½ rafale					
DÉCROCHAGE (KT) – MASSE 900 KG							
Inclinaison (Φ)		0°	30°	45°	60°		
Volets	lisse	51	55	61	72		
	1 ^{er} cran	48	51	57	67		
	2 ^{ème} cran	45	48	54	63		
PERFORMANCES + 20% – MASSE 900 KG							
Altitude	Piste	Température	Décollage	Atterrissage	Att sans volets		
0	Dure	-5°	580 m	525 m	790 m		
0	Dure	15°	645 m	555 m	835 m		
0	Dure	35°	710 m	585 m	880 m		
0	Herbe	-5°	684 m	635 m (Ø frein)			
0	Herbe	15°	768 m	675 m (Ø frein)			
0	Herbe	35°	860 m	710 m (Ø frein)			

CARBURANT		HUILE	MASSE	
Type	AVGAS 100LL	Niveau à froid	Décollage	Atterrissage
Qté utilisable	100 litres	4 - 5	900 kg	900 kg

TOUR DE PISTE RECTANGULAIRE



GIVRAGE CARBURATEUR

